

Chapitre 2 : Exploitation de logiciels

Partie2 : Traitement d'images

I- Introduction :

1. Activité :

Aperçu d'un document Word contenant une image (D:\Image.doc).

Peut-on modifier les couleurs de cette image ? non

2. Constatation :

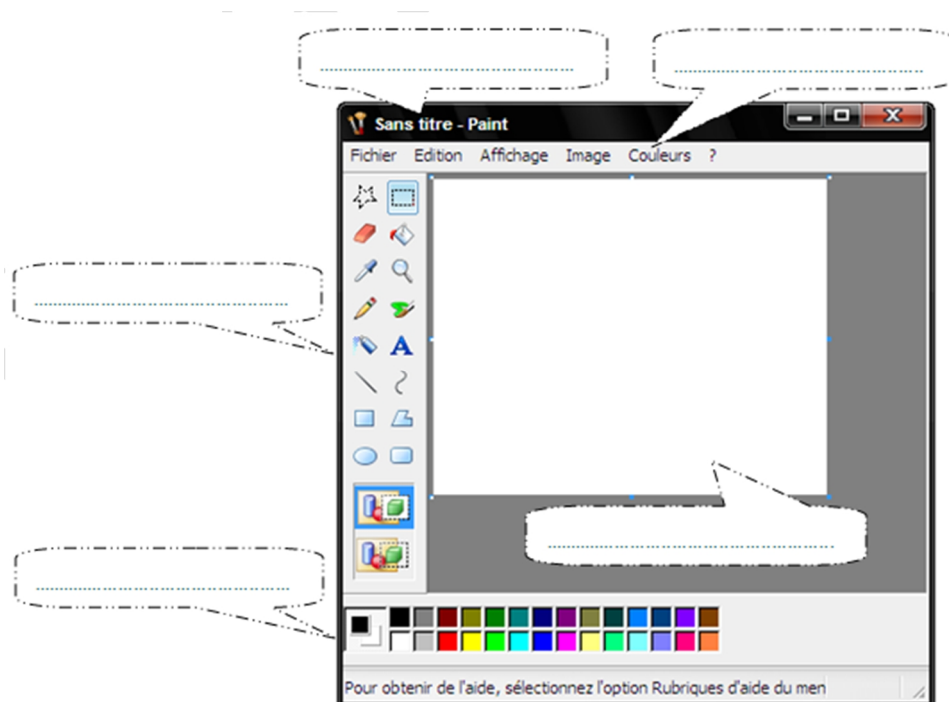
Nous avons besoin d'un logiciel spécifique pour le traitement des images.

On va utiliser « Microsoft Paint ».

3. Définition :

Microsoft Paint est un logiciel de traitement d'images.

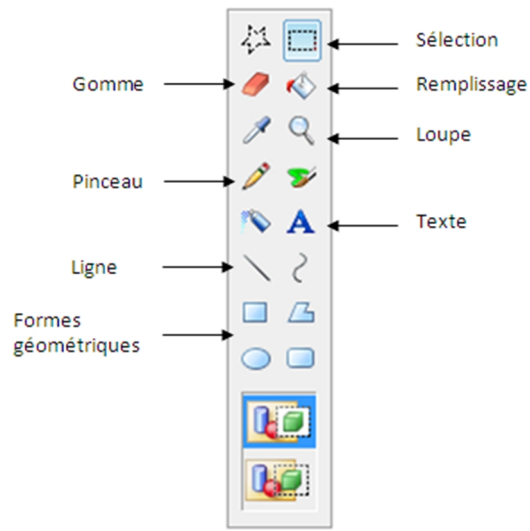
Il permet de créer (dessiner), d'importer, de modifier et d'enregistrer une image.



II. Création et enregistrement d'une image :

1. Création d'une image :

Pour créer (dessiner) une image, on utilise la boîte d'outils.



Application : TP Questions 1,2

2. Enregistrement d'une image :

- Dérouler le menu « Fichier ».
- Choisir « Enregistrer sous ».
- Choisir l'emplacement puis taper le nom.
- Cliquer par « Enregistrer ».

Application : TP Question 3

III. Importation et traitements élémentaires d'une image :

1. Etapes d'importation :

- Lancer Microsoft Paint.
- Dérouler le menu « Fichier » puis choisir « Ouvrir ».
- Chercher le répertoire où se trouve l'image.
- Double cliquer sur l'image à insérer.

Application : TP Question 4

2. Traitements élémentaires:

- Pour colorer une image utiliser le bouton : Remplissage
- Pour ajouter un texte utiliser le bouton : Texte
- Pour tourner l'image :
 - 1) Dérouler le menu « Image ».
 - 2) Choisir la commande « Retourner/Faire pivoter... ».
- Pour inverser les couleurs d'une image :
 - 1) Dérouler le menu « Image ».
 - 2) Cliquer sur « Inverser les couleurs ».

Application : TP Questions 5,6,7,8