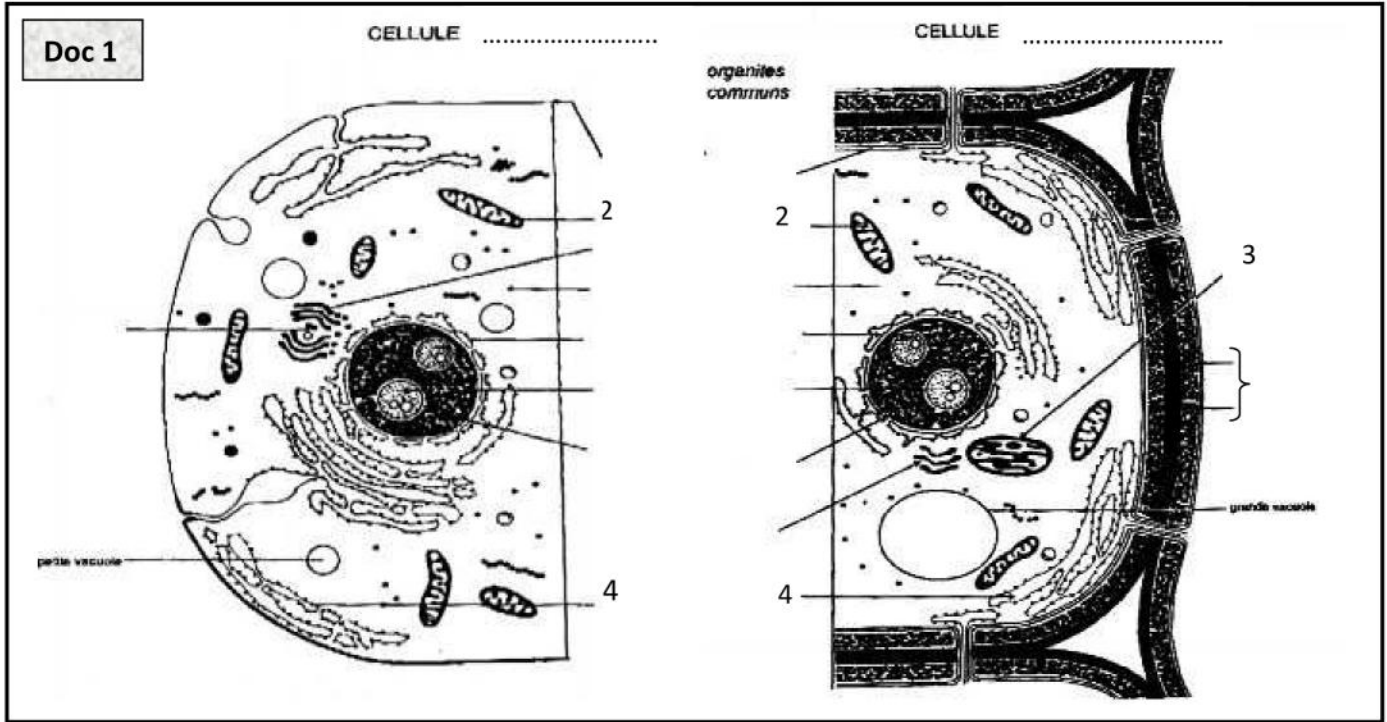


## EXERCICE N°1 : (9.5 points)

Le document 1 représente deux schémas de deux cellules différentes.

1- Légendez-le en précisant la nature de chaque cellule. (4points)



2- En vous référant au document ci-dessus, Complétez le tableau suivant : (3points)

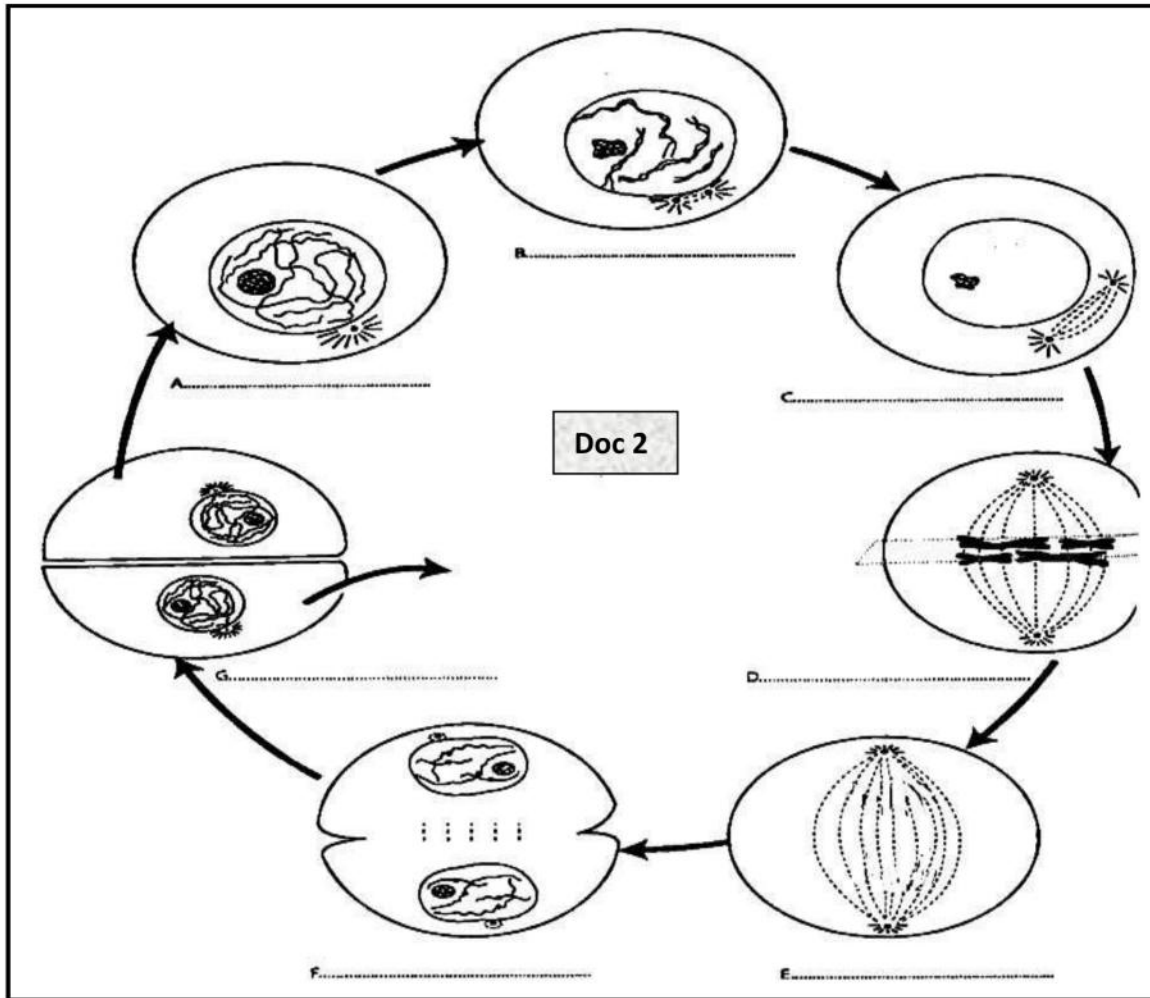
|       | Elément n°2 | Elément n°3 | Elément n°4 |
|-------|-------------|-------------|-------------|
| Rôles |             |             |             |

3- Faites un schéma de détail de l'élément n°2 : (2.5 points)

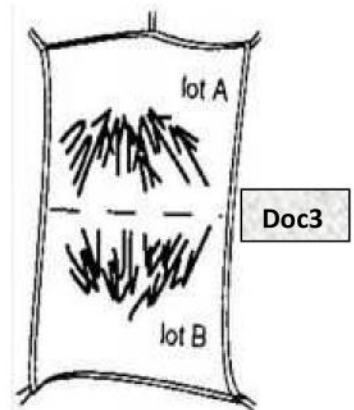
**EXERCICE N°2 :** (10.5 points)

**A/** Le document suivant représente les différentes phases d'une division cellulaire :

- 1- Reconnaître les étapes de A à G. (3.5points)
- 2- Représentez les chromosomes correspondants aux phases de division C et E. (3 points)



**B/** Le dessin ci-contre présente l'observation microscopique d'une cellule de racine d'Oignon en division et dont les chromosomes ont été colorés. Ce végétal possède 8 paires de chromosomes ( $2n = 16$ )



1° A quel moment de la division se situe cette observation ? (0.5pt)

.....

2° Combien le lot A contient-il de chromosomes colorés ? (0.5pt)

.....

3° Comparez la manière de division du cytoplasme, entre cette cellule et une autre fixée à l'étape F du document 2 : (2 points)

.....

4° Quelle est l'importance de la mitose dans le monde vivant ? (1point)

.....