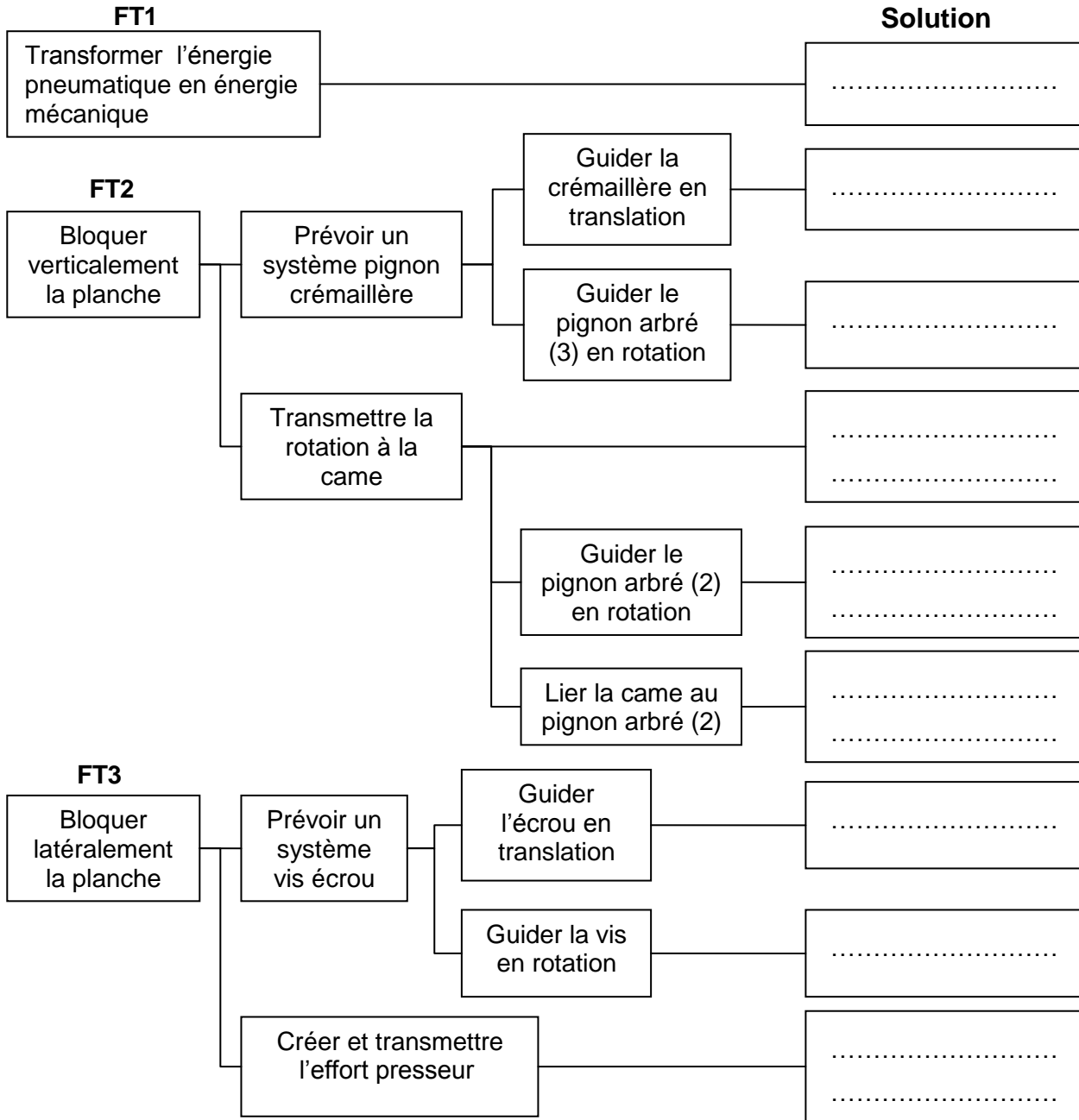


1- Organisation Fonctionnelle du dispositif de serrage

A partir du dossier technique compléter le diagramme F.A.S.T ci-dessous :



2- Définition des éléments d'un produit

2-1 En se référant au *dossier technique*. Expliquer le désignation des matériaux suivants :

- 41Cr4 :
- C40 :
- Cu Sn 8 :

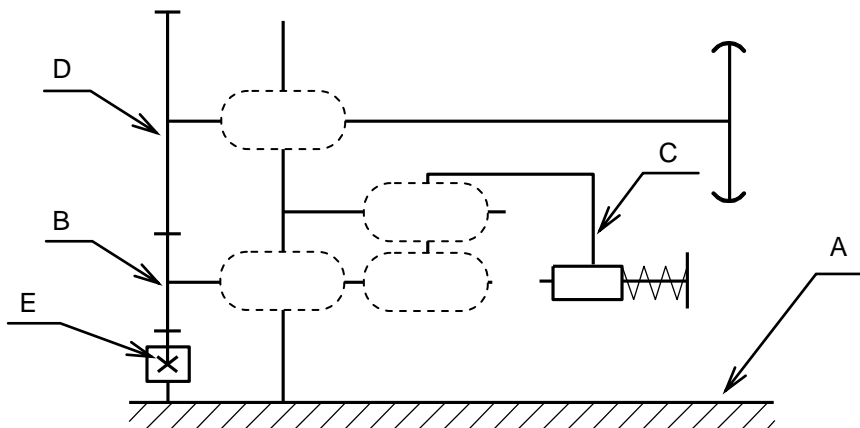
2-2 Quel est le rôle de la vis sans tête (16) :

.....

2-3 Schéma cinématique :

En se référant au dessin d'ensemble, compléter les classes d'équivalences et le schéma cinématique ci-dessous

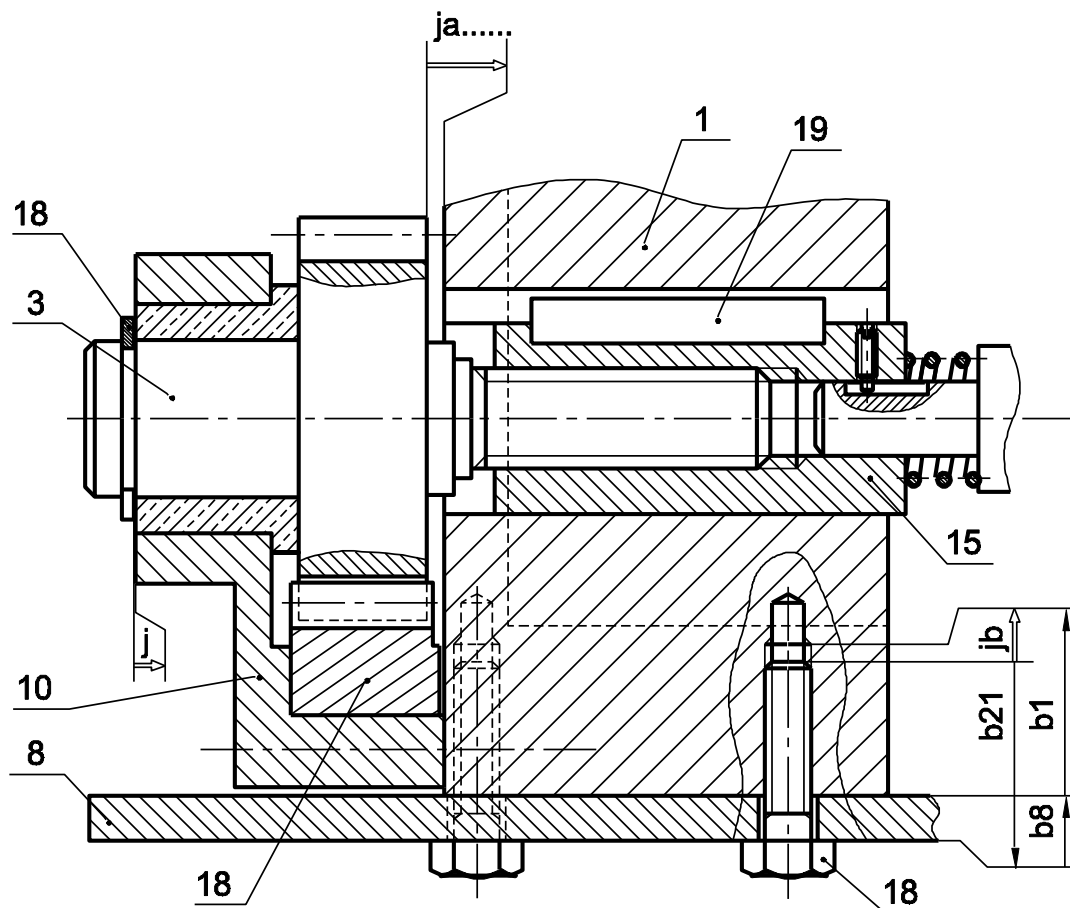
- A = {1,7,8,10,11,17,21}
- B = {3,.....}
- C = {15,.....}
- D = {2,.....}
- E = {4}



2-4 Cotation fonctionnelle :

- La condition ja est-elle maximale ou minimale ?

Justifier :



- On donne : $2 \leq jb \leq 4$; $b8 = 20 \pm 0,2$ et $b1 = 30 \begin{matrix} +0,2 \\ 0 \end{matrix}$

.....

.....

.....

A-3- Cotation fonctionnelle : (2,5 points)

1/ Tracer la chaîne de cote relative à la condition A.

2/ Calculer la cote fonctionnelle B₂ relative à la condition B.

Données

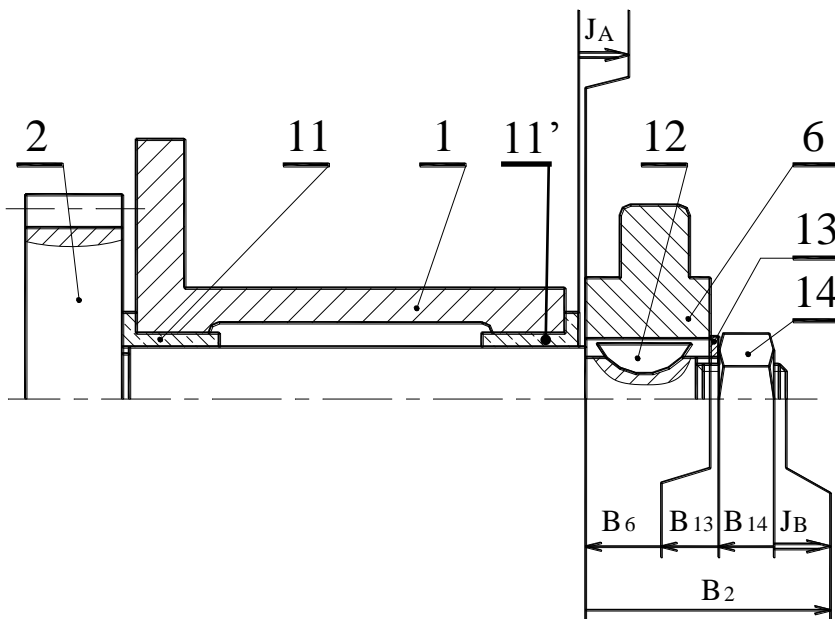
$3 \leq J_B \leq 4$

$B_{14} = 8,4 \pm 0,1$

$B_6 = 20 \pm 0,2$

$B_{13} = 2,5 \pm 0,07$

Calculs :



/2,5

⇒ B₂ =

.....

